



TECNOLÓGICO
NACIONAL DE MÉXICO



INSTITUTO TECNOLÓGICO SUPERIOR DE
SAN ANDRÉS TUXTLA

DIAGNÓSTICO Y EVALUACIÓN EMPRESARIAL

FERNANDO HERNANDEZ MARTINEZ

DOCENTE: GUILLERMO MORALES CADENA

GRUPO:705-A

CARRERA: LIC. EN ADMON.



Estructura del Pensamiento

Capacidad del auditor para analizar información compleja, organizar datos con lógica y emitir juicios críticos basados en evidencia.



01

Formación Académica

Base teórica adquirida en programas universitarios como contaduría, finanzas o administración, que permite comprender normas, procesos y marcos legales aplicables a la auditoría.



02

Formación Complementaria

Actualización constante mediante cursos, certificaciones y talleres que fortalecen el dominio de herramientas digitales, normativas internacionales y técnicas especializadas.



03

Habilidades y Destrezas

Competencias prácticas como observación minuciosa, comunicación clara, manejo de software contable y capacidad para trabajar bajo presión y en equipo.



04

05

Experiencia Profesional

Trayectoria laboral que permite aplicar conocimientos en auditorías reales, interpretar situaciones complejas y tomar decisiones con criterio técnico y ético.



06

Desempeño Social Corporativo

Capacidad del auditor para evaluar si las empresas cumplen con sus compromisos éticos, ambientales y sociales, más allá de los resultados financieros.



09

Responsabilidad Social

Conciencia del impacto que tiene su trabajo en la sociedad, promoviendo prácticas empresariales justas, sostenibles y transparentes.



08

ÉTICA

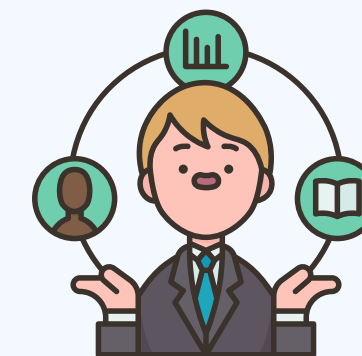
Conjunto de principios que guían la conducta del auditor: integridad, objetividad, independencia y respeto por la verdad en cada informe.



07

Responsabilidad Profesional

Compromiso del auditor con la calidad, la confidencialidad y el cumplimiento riguroso de normas éticas, legales y técnicas en cada revisión.



Mapa mental

carmona servin daniela jazmín
Diagnóstico y evaluacion
705 A



Independencia



Comunicación

Efectiva



Integridad



Características
Del El
Auditor

Competitividad

